

Messe pour le temps de Noël

[Kyrie]

Minoret

Duo

[Dessus] Ky - ri - e e - le - i - son, Ky - ri - e e -

[Haute-contre]

[Taille] T. 2° Ky - ri - e e - le - i - son, Ky - ri - e e -

[Basse]

[Basse continue]

le - i son, Ky - ri - e e - le - i son, Ky - ri - e e - le - i - son,

Ky - ri - e e - le - i son, Ky - ri - e e - le - i - son,

le - i son, Ky - ri - e e - le - i son, Ky - ri - e e - le - i - son,

Ky - ri - e e - lei - son, Ky - ri - e e - lei - son,

2₉ Trio

D. Ky - ri - e e - le - i - son, Ky - ri - e e - le - i - son, Ky - ri - e e

Hc. Ky - ri - e e - le - i - son, Ky - ri - e e - le - i - son, Ky - ri - e e -

T. **BT. Tristan**
Ky ri - e e - le - i - son, Ky - ri - e e - le - i - son, Ky - ri - e e -

B.

Bc.

14 [Tous]

D. le - i son, e - le - i son, e - le - i son, Ky - ri - e e - le - i son,

Hc. le - i son, e - lei - son, Ky - ri - e e - le - i son, Ky - ri - e e - le - i son,

T. le - i - son, Ky - ri - e - e - le - i son, ~~Ky - ri - e e - le - i - son,~~

B. Ky - ri - e e - le - i - son,

Bc.

D. Ky - ri - e e - le - i - son, e - le - i son, e - le - i - son.

Hc. Ky - ri - e e - le - i - son, Ky - ri - e e - le - i - son.

T. le - i son, Ky ri - e e - le - i son, e - le - i - son.

B. Ky - ri - e e - le - i - son, Ky - ri - e e - le - i - son.

Bc.

34 *b*mol Voix seules

D. Solo

Hc. Chris - te, e - le - i son, Chris - te e - le - i - son, Chris -

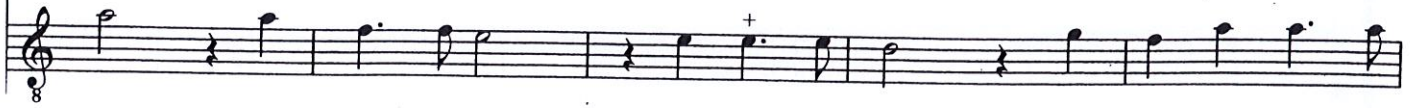
T.2 Solo Chris - te e - le - i - son, Chris - te e - le - i - son,

B.

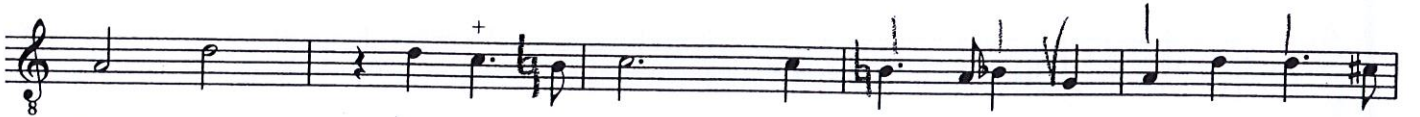
Bc.



Chris - te e - le - i son, Chris-te e - le - i -



te e - le - i son, e - le - i - son, Chris - te e - le - i -



Chris - te e - le - i - son, e - le - i son, Chris - te e - le - i -

Solo.



Chris - te e - le - i - son, Chris - te e - le - i -

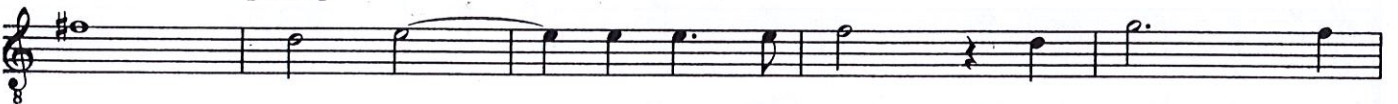


[Duo]



son,

[Solo]

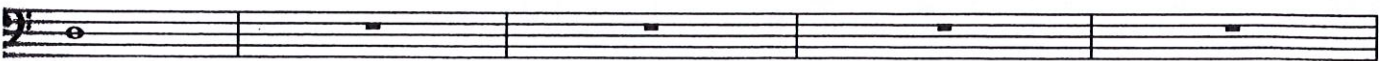


son, Chris - te e - le - i - son, Chris - te e -

T.2 [Solo]



son, Chris - te e - le - i - son, Chris - te



son,



D.

Hc. le - i - son, Chris - te e - le - i son, Chris - te

T. e - le - i - son, Chris - te e - le - i - son, Chris -

B.

Bc.

Tous

D. Chris - te e - le - i - son, Chris -

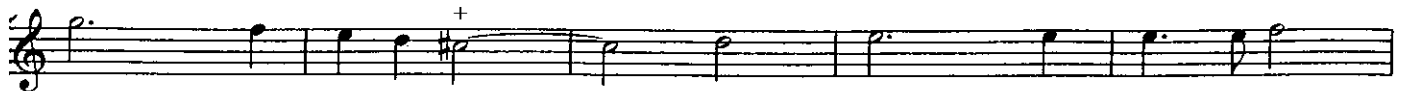
Hc. e - le - i - son, Chris - te e - le - i - son,

T. te e - le - i - son, Chris - te e - le - i - son, Chris -

B. Chris - te e - le - i - son, Chris -

Bc.

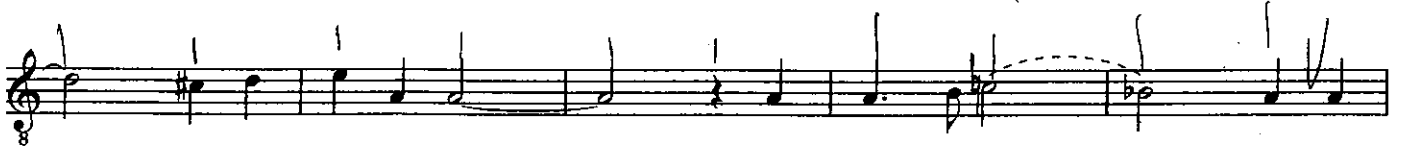
60



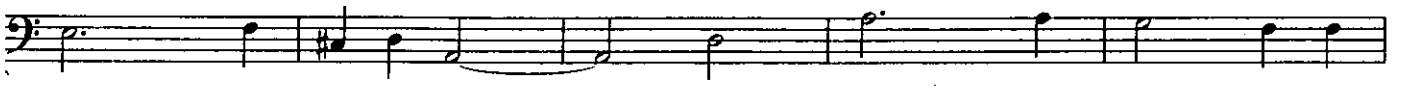
te e - le - i - son, Chris - te e - le - i son,



Chris - te e - le - i - son, e - le - i - son, Chris - te e -



te e - le - i - son, Chris - te e - lei - son, Chris -



te e - le - i - son, Chris - te e - lei - son, Chris -



65



Chris - te e - le - i - son, Chris - te e - le - i -



le - i - son, Chris - te e - le - i - son, Chris - te



te, Chris - te e - le - i - son,



te e - le - i - son,



8

le - i - son,

Chris - te

e - le - i - son,

Quatuor

70

son, e - le - i - son, Chris - te e - le - i - son, Chris - te

e - le - i - son, Chris - te e - le - i - son, Chris - te

T.2
M
Chris - te

Tous

75

e - le - i - son,

Chris - te

e - le - i - son,

Chris -

e - le - i - son, Chris - te e - le - i - son, Chris -

e - le - i - son, Chris - te e - le - i - son, e - le - i - son, Chris - te

Tous
Chris - te
[Tous]
Chris -

te e - le - i - son, Chris - te e - le - i - son.

Tous
Chris - te e - le - i - son, Chris - te e - le - i - son.

e - le - i - son, Chris - te, Chris - te e - le - i - son.

te e - le - i - son, e - le - i - son, e - le - i - son.

[On reprend le premier Kyrie après le Christe.]

[Sanctus]

449

D.

Hc. Haute-contre

Sanc - tus, Sanc - tus, Sanc - - - - - tus,

T.

B.

Bc.

[div.]

453

D. *Yolo* Sanc - tus, Sanc - tus, Sanc - tus, Sanc-tus,

Hc. [div.] Sanc - tus, Sanc - tus, Sanc - tus, Sanc - tus,

T. T Sanc - tus, Sanc - tus, Sanc - tus, Sanc - tus,

B.

Bc.

457

D.

Hc. [unis.]

Sanc - tus, Sanc - tus Do - mi - nus De - us, De - us Sa - ba - oth.

T.

Sanc - tus, Sanc - tus Do - mi - nus De - us, De - us Sa - ba - oth.

B.

Bc.

461 [Tous]

D.

Ple - ni sunt cae - li et ter - ra, glo - ri - a, glo - ri - a tu - a,

Hc.

Ple - ni sunt cae - li et ter - ra, glo - ri - a, glo - ri - a tu - a,

T.

Ple - ni sunt cae - li et ter - ra, glo - ri - a tu - a,

B.

Ple - ni sunt cae - li et ter - ra, glo - ri - a, glo - ri - a tu - a.

Bc.

ple - ni sunt cae - li et ter - ra glo - ri - a, glo - ri - a tu - a.

465

D. [div.] glo - ri - a tu - a, glo - ri - a tu - - - a.

Hc. glo - ri - a, glo - ri - a, glo, ri - a tu - a.

T. glo - ri - a tu - a.

B.

Bc.

[Tous]
Adagio

469

D.

Hc. Ho - san - na in ex - cel - sis, Ho - san - na in ex - cel -

T. Ho - san - na in ex - cel - sis, Ho - san - na in ex - cel - sis,

B.

Bc.

474

D. Ho - san - na in ex-cel - sis, Ho-san - na in

Hc. sis, in ex - cel - sis, Ho - san - na, Ho-san - na in

T. in ex-cel - sis, Ho-san - na in ex - cel - sis, Ho - san - na

B. Ho - san - na in ex - cel - sis, Ho - san - na

Bc.

479

D. ex - cel - sis, Ho - san - na in ex-cel - sis, Ho-san - na in ex -

Hc. ec - cel - sis,

T. in ex - cel - sis, Ho - san - na in ex - cel - sis, Ho-san -

B. in ex-cel - sis, Ho-san - na in ex -

Bc.

485

D. cel - sis, Ho - san - na, Ho - san - na

Hc. Ho - san - na in ex - cel - sis, Ho -

T. na, Ho - san - na in ex - cel - sis, Ho - san - na,

B. cel - sis, Ho - san - na in ex - cel - sis, Ho - san - na

Bc. cel - sis, Ho - san - na in ex - cel - sis, Ho - san - na

Benedictus

490

D. in ex - cel - sis, Ho - san - na in ex - cel - sis.

Hc. san - na in ex - cel - sis, in ex - cel - sis.

T. Ho - san - na in ex - cel - sis.

B. in ex - cel - sis, Ho san - na in ex - cel - sis.

Bc. in ex - cel - sis, Ho san - na in ex - cel - sis.

Chapelinier - Messe de Minuit

58

60 *P^{re} seule*

[HC] Be - - ne - dic - - tus qui ve - nit, qui ve - - nit in

[T] *P^{re} seule* Be - - ne - dic - - tus qui ve - - nit in

[B] *P^{re} seule* Be - - ne -

[Bc] *accomp[agnement] seul*

5 6 6 5 5 6

64

no - mi - ne Do - - - - mi - ni, be - ne - dic - tus qui ve - - nit in

no - mi - ne Do - - - - mi - ni, be - ne - dic - tus qui ve - - nit in

- dic - - tus qui ve - - nit, qui ve - nit in no - mi - ne, in

5 6 6 5 5

68

[Dvn & Fl.]

[Hcvn]

[Tvn]

[D] [tous]

[HC] no - mi - ne, in no - mi - ne Do - - - - mi - ni. Ho - [tous]

[T] no - - - - mi - ne Do - - - - mi - ni. Ho - [tous]

[B] no - mi - ne Do - - - - mi - ni. Ho -

[Bvn]

[Div.]

[Bc] 5 6 7 6 5

[#]3 4 4

-san - na in ex - cel - sis, ho - san - na, ho - san - na in ex - cel - - - -

-san - na in ex - cel - sis, ho - san - na, ho - san - na in ex - cel - - - -

-san - na in ex - cel - sis, ho - san - na, ho - san - na in ex - cel - - - -

-san - na in ex - cel - sis, ho - sa - na, ho - sa - na,

4
2

-sis, ho - san - - - - na in ex - cel - - - - - sis.

-sis, ho - san - - - - - na in ex - cel - - - - - sis.

-sis, ho - san - - na, ho - san - na in ex - cel - - - - - sis.

ho - san - na in ex - cel - sis, in ex - cel - - - - - sis.

6 7

Tournez pour l'Agnus Dei

[Agnus]

495

D.

[Seul]

Hc.

6F A - gnus, A-gnus De - i, A - gnus De - i, A -

T.

B.

Bc.

500

Hc.

gnus, A - gnus De - i, A - gnus De - i,

Bc.

504

Hc.

A - gnus De - i qui tol - lis pec ca - ta mun - di: mi - se - re - re

Bc.

[Tous]

509

D. *A - gnus, A - gnus De - i,*

Hc. *no - bis, mi - se - re - re no - bis.*

T. *A - gnus, A - gnus De - i,*

B.

Bc.

514

D. *A - gnus De - i, A - gnus, A - gnus De - i, A - gnus*

Hc. *A gnus, A - gnus De - i, A - gnus, A - gnus, A - gnus, A - gnus*

T. *A gnus, A - gnus De - i, A - gnus, A - gnus De - i, A gnus, A - gnus De -*

B. *A - gnus, A - gnus De - i, A gnus, A - gnus*

Bc.

[Duo]

519

D. De - i, A - gnus De - i qui tol - lis pec ca - ta mun - di:

Hc. De - i, A - gnus De - i qui tol - lis pec ca - ta mun - di:

T. - - i,

B. De - i,

Bc.

[Tous]

524

D. mi - se-re - re no - bis, mi - se-re - re no - bis. A - gnus De -

Hc. mi - se-re - re no - bis, mi - se-re - re no - bis. A - gnus De -

T. A - gnus De -

B. A - gnus De -

Bc.

529

D. *i qui tol - lis pec-ca - ta mun - di: DO - NA NOBIS mi - se - re - re*

Hc. *i qui tol - lis pec-ca - ta mun - di: mi - se - re - re*

T. *i qui tol - lis pec-ca - ta mun - di: mi - se - re - re*

B. *i qui tol - lis pec-ca - ta mun - di: mi - se - re - re*

Bc.

533

D. *no bis, DO - NA NOBIS PA - CEM mi - se - re - re no - bis.*

Hc. *no - bis, mi - se - re - re no - - - bis.*

T. *no - bis, mi - se - re - re no - - - bis.*

B. *no - bis, mi - se - re - re no - - - bis.*

Bc.