

Marc-Antoine
Charpentier

Messe de Minuit
H9

Messe de minuit - H9

1. Kyrie

Premier Kyrie
Joseph est bien marié

Marc-Antoine CHARPENTIER
1643-1704

Measures 1-5 of the Premier Kyrie. The score is in common time (C) and features a treble and bass clef. The key signature has one sharp (F#). The music consists of a series of chords and melodic lines in both staves.

Measures 6-11 of the Premier Kyrie. The score continues with a treble and bass clef. The key signature has one sharp (F#). The music features a mix of chords and melodic passages.

Measures 12-17 of the Premier Kyrie. The score continues with a treble and bass clef. The key signature has one sharp (F#). The music features a mix of chords and melodic passages.

Measures 18-23 of the Premier Kyrie. The score continues with a treble and bass clef. The key signature has one sharp (F#). The music features a mix of chords and melodic passages.

Measures 24-29 of the Premier Kyrie. The score continues with a treble and bass clef. The key signature has one sharp (F#). The music features a mix of chords and melodic passages.

40

D Ky-ri - e, Ky-ri-e e - lei - son, Ky-ri - e e - le - i - son, e - le - i

Hc - e e - lei - son, e - le - i - son, Ky-ri - e e - le - i - son, Ky-ri -

T Ky-ri-e e - lei - son, e - lei - son,

B - e e - lei - son, e - lei - son, Ky-ri - e e - le - i -

46

D son, e - le - i - son, Ky-ri - e e - le - i - son, Ky-ri - e e - le - i - son.

Hc - e e - le - i - son, Ky-ri - e e - le - i - son, Ky-ri-e, Ky-ri - e e - le - i - son.

T e - le - i - son, Ky-ri - e e - le - i - son, Ky-ri - e e - le - i - son.

B son, e - le - i - son, Ky-ri - e e - le - i - son, Ky-ri-e, Ky-ri - e e - le - i - son.

Icy, l'orgue joue le mesme Noël.

Christe
Or nous dites Marie

52

Hauts-contre

Tailles

Basses

Chri - ste e - le - i - son, e - lei - son,

Chri - ste e - le - i -

Chri -

57

Hc

T

B

Chri - ste e - le - i -

son, e - le - i - son, e - lei - son,

ste e - le - i - son, e - lei - son,

62

Hc

T

B

son, e - le - i - son, e - le - i - son, Chri - ste e - le - i - son,

Chri - ste e - le - i

Chri - ste e - le - i

68

Hc
Chri - ste e - le - i - son, Chri - ste e - lei son.

T
son, Chri - ste e - le - i - son, e - le - i - son.

B
son, Chri - ste e - le - i - son, Chri - ste e - lei - son.

Passez au second Christe

Second Christe
Une jeune pucelle

75

80

86

92

98

Hc *tous*

Ky-ri-e e - le - i-son, e - le - i -

T *tous*

Ky-ri-

111

D
-son, Ky-ri - e e - lei - son,

Hc
-son, Ky-ri - e e - lei - son,

T
-lei - son, e - le - i - son,

B
-son, Ky-ri - e e - lei - son,

115

D
e - le - i - son, e - le - i - son, Ky-ri - e e - le - i - son, e -

Hc
e - le - i - son, e - le - i - son, Ky-ri - e e - lei - son, e -

T
Ky-ri - e e - le - i - son, e - le - i - son, Ky-ri - e e -

B
Ky-ri - e e - le - i - son, e - le - i - son, Ky-ri -

119

D -lei - son, Ky-ri -

Hc -lei - son, Ky-ri - e, Ky-ri - e e - lei - son, Ky-ri - e e - lei -

T -lei - son, Ky-ri - e, Ky-ri - e e - lei - son, Ky-ri - e e - lei -

B -e e - le - i - son, Ky-ri - e, Ky-ri - e e - le - i - son, e - lei -

123

D -e, Ky-ri - e e - lei - son, Ky-ri - e e - lei - son.

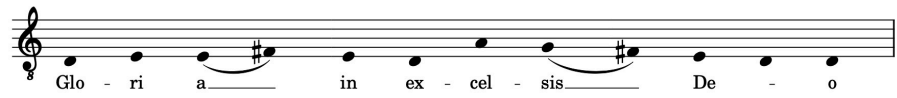
Hc son, Ky-ri - e e - lei - son, Ky-ri - e e - le - i - son.

T son, Ky-ri - e, Ky-ri - e e - lei - son, e - lei - son.

B son, Ky-ri - e, Ky-ri - e e - le - i - son, e - lei - son.

*Icy, l'Orgue joue le même Noël
Tournez vite pour le gloria in excelsis deo
pendant que le célébrant l'entonne*

2. Gloria



Lent

1

Dessus

Hauts contre

Tailles

tous echo

tous echo

tous echo

Pax ho - mi - ni -

Et in ter - ra pax ho - mi - ni - bus,

Et in ter - ra pax ho - mi - ni - bus, pax,

5

D

Hc

T

B

tous echo

-bus, pax, et in ter - ra ho - mi - ni - bus,

pax ho - mi - ni - bus bo - nae vo - lun - ta - tis, ho -

pax ho - mi - ni - bus - bo - nae vo - lun - ta - tis, pax ho - mi - ni -

Et in ter - ra pax ho - mi - ni - bus, pax, pax ho - mi - ni -

10

D

Hc

T

B

bo - nae vo - lun - ta - tis.

-mi - ni - bus bo - nae vo - lun - ta - tis.

-bus bo - nae vo - lun - ta - tis.

-bus bo - nae vo - lun - ta - tis.

Les bourgeois de Chastre

16 *fort*

D Lau - da - mus te, lau - da - mus te, lau - da - mus te, be - ne - di - ci - mus te, be - ne - di - ci - mus

Hc *fort*
Lau - da - mus te, lau - da - mus - te, _____ be - ne - di - ci - mus te,

T *fort*
Lau - da - mus te, lau - da - mus te, be - ne - di - ci - mus te, be - ne - di - ci - mus

B *fort*
Lau - da - mus - te, be - ne - di - ci - mus te, be - ne - di - ci - mus

21

D te, a - do - ra - mus te, a - do - ra - mus te, glo - ri - fi - ca mus te, glo - ri - fi - ca - mus

Hc a - do - ra - mus, a - do - ra - mus te, _____ glo - ri - fi - ca - mus te.

T te, a - do - ra - mus te, a - do - ra - mus te, glo ri fi ca - mus te, glo - ri - fi - ca - mus

B te, a - do - ra - mus te, glo - ri - fi - ca - mus te, glo - ri - fi - ca - mus

26

D te.

T te.

B te.

31

D
Gra - ti - as a - gi - mus ti - bi prop - ter - ma - gnam glo - ri - am tu - am, prop - ter ma - gnam glo - ri - am

Hc
Gra - ti - as a - gi - mus ti - bi prop - ter - ma - gnam glo - ri - am tu - am, prop - ter ma - gnam glo - ri - am

T
Gra - ti - as a - gi - mus ti - bi prop - ter - ma - gnam glo - ri - am tu - am, prop - ter ma - gnam glo - ri - am

B
Gra - ti - as a - gi - mus ti - bi prop - ter - ma - gnam glo - ri - am tu - am, prop - ter ma - gnam glo - ri - am

36

D
tu - am.

Hc
tu - am.

T
tu - am.

B
tu - am.

42

48

1. seul

Hc
Do - mi - ne De - us, Rex cœ - le - stis, De - us Pa - ter, De - us Pa - ter om -

T

B

53

Hc *-ni - po - tens,*

B

58

Hc

T *2. seul*
Do - mi - ne Fi - li u - ni - ge - ni - te, Je - su Chri ste, Je - su, Je - su

B

63

Hc

T *Chris - te.* *2. seul*

B *Do - mi - ne*

69

Hc *2. seul*
Qui

T *2. seul*
Qui

B *2. seul*
De - us, A - gnus De - i, Fi - li - us Pa - tris, Fi - li - us, Fi - li - us Pa - tris. Qui

74

Hc tol - lis pec - ca - ta mun - di, qui tol - lis, qui tol - lis, qui tol - lis pec - ca - ta mun - di, mi - se -

T tol - lis pec - ca - ta mun - di, qui tol - lis, qui tol - lis pec - ca - ta mun - di, pec - ca - ta mun - di, mi - se -

B tol - lis, qui tol - lis pec - ca - ta mun - di, qui tol - lis pec - ca - ta mun - di mi - se - re - re, mi - se -

80

D *tous* Qui tol - lis, qui

Hc *tous* - re - re no - bis, mi - se - re - re, mi - se - re - re no - bis. Qui tol - lis, qui

T *tous* - re - re no - bis, mi - se - re - re, mi - se - re - re no - bis. Qui tol - lis, qui

B *tous* - re - re no - bis, mi - se - re - re, mi - se - re - re no - bis. Qui tol - lis, qui

86

D tol - lis pec - ca - ta mun - di, qui tol - lis, qui tol - lis pec -

Hc tol - lis pec - ca - ta mun - di, qui tol - lis, qui tol - lis pec -

T tol - lis pec - ca - ta mun - di, qui tol - lis, qui tol - lis pec -

B tol - lis pec - ca - ta mun - di,

92

D -ca - ta mun - di, su - sci-pe, su - sci-pe, de - pre - ca - ti - o - nem - nos -

Hc -ca - ta mun - di, su - sci-pe, su - sci-pe, de - pre - ca - ti - o - nem - nos -

T -ca - ta mun - di, su - sci-pe, de - pre - ca - ti - o - nem - nos -

B su - sci-pe, su - sci-pe, de - pre - ca - ti - o - nem - nos -

99

D -tram. Qui se - des, qui se - des ad dex - te - ram Pa - tris, mi - se -

Hc -tram. Qui se - des, qui se - des ad dex - te - ram Pa - tris, mi - se

T -tram. Qui se - des, qui se - des ad dex - te - ram Pa - tris, mi - se -

B -tram. Qui se - des, mi - se -

106

D -re - re no - bis, mi - se - re - re no - bis.

Hc re - re no - bis, mi - se - re - re no - bis.

T -re - re no - bis, mi - se - re - re no - bis.

B -re - re no bis, mi - se - re - re no - bis.

116 *1. seul*

D I Quo - ni - am tu so - lus_

D II *2. seul*
Quo - ni - am tu so - lus_ san ctus,tu so - lus, so - lus Do - mi-nus, quo - ni - am tu so - lus_

122

D I san-ctus,tu so-lus, so-lus Do - mi nus. Tu so-lus,

D II san-ctus,tu so-lus, so-lus Do - mi-nus. Tu so-lus,

129

D I so-lus Do - mi-nus, tu so-lusAl-tis - si-mus Je - suChris - te. CumSancto,

D II so-lus Do - mi-nus, tu so-lus, so-lusAl-tis - si-mus Je - suChris - te. CumSancto,

136

D I Sanc-to Spi - ri tu, in glo-ri-a De - i Pa - tris.

D II Sanc-to Spi - ri tu, in glo-ri-a De - i Pa - tris.

143 *tous*

D A-men, a-men, a - men, a - men, a - men, a - men.

Hc *tous*
A-men, a-men, a - men, a-men, a - men, a - men.

T *tous*
A-men, a-men, a - men, a-men, a - men, a - men.

B *tous*
A-men, a - men, a - men, a - men.

151

D A - men, a - men, a - men, a - men, a - men, a - men, a - men, a - men,

Hc A - men, a - men, a - men, a - men, a - men, a - men, a - men, a - men, a -

T A - men, a - men, a - men, a - men, a - men, a - men, a - men, a -

B A - men, a - men, a - men, a - men, a - men, a - men, a - men, a - men,

157

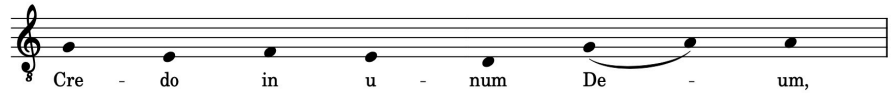
D a - men, a - men, a - men, a - men.

Hc men, a - men, a - men, a - men, a - men, a - men.

T - men, a - men, a - men, a - men, a - men, a - men.

B a - men, a - men, a - men, a - men.

3. Credo



1

Dessus I *tous*
Pa - trem om - ni - po - ten - tem,

Hautes-contre *tous*
Pa - trem om - ni - po - ten - tem, - fac - to - rem

Tailles *tous*
Pa - trem om - ni - po - ten - tem,

Basses *tous*
Pa - trem om - ni - po - ten - tem,

7

D I
fac - to - rem cœ - li et ter - rae, fac - to - rem

Hc
cœ - li et ter - rae, fac - to - rem cœ - li,

T
fac - to - rem cœ - li et

B
fac - to - rem cœ - li et ter - rae,

13

D I
cœ - li, cœ - li et ter - rae, et ter - rae,

Hc
fac - to - rem cœ - li et ter - rae, et ter - rae

T
ter - rae, et ter - rae vi - si -

B
fac - to - rem cœ - li et ter - rae

19

D I
vi - si - bi - li - um om - ni - um, et in - vi - si - bi - li -

Hc
vi - si - bi - li - um om - - ni - um, et in - vi - si - bi - li -

T
- bi - li - um om - ni - um, et in - vi - si - bi - li - um, et

B
vi - si - bi - li - um om - ni - um, et in - vi - si - bi - li -

24

D I
- um, et in - vi - si - bi - li - um. Et in u - num

Hc
- um, et in - vi - si - bi - li - um. Et in u - num

T
in - vi - si - bi - - li - um. Et in u - num

B
- um, et in - vi - si - bi - li - um. Et in u - num

30

D I
Do - mi - num Je - sum Chris - tum, Fi - li - um De - i u - ni - ge - ni - tum.

Hc
Do - mi - num Je - sum Chris - tum, Fi - li - um De - i u - ni - ge - ni - tum.

T
Do - mi - num Je - sum Chris - tum, Fi - li - um De - i u - ni - ge - ni - tum.

B
Do - mi - num Je - sum Chris - tum, Fi - li - um De - i u - ni - ge - ni - tum.

35

D I Et ex Pa - tre na - tum an - te om - ni - a, an - te om - ni - a sæ - cu - la.

Hc Et ex Pa - tre na - tum an - te om - ni - a, an - te om - ni - a sæ - cu - la. la.

T Et ex Pa - tre na - tum an - te om - ni - a sæ - cu - la.

B Et ex Pa - tre na - tum an - te om - ni - a sæ - cu - la.

Guay

Vous qui desirez sans fin

41

49

D I De - um de De - o, lu - men de lu - mi - ne, De - um ve - rum de De - o ve - ro,

Hc De - um de De - o, lu - men de lu - mi - ne, De - um ve - rum de De - o ve - ro,

T De - um de De - o, lu - men de lu - mi - ne, De - um ve - rum de De - o ve - ro,

B De - um de De - o, lu - men de lu - mi - ne, De - um ve - rum de De - o ve - ro,

57

65

D I

Hc

T

B

De - um de De - o, lu - men de

De - um de De - o, lu - men de

De - um de De - o, lu - men de

De - um de De - o, lu - mende

72

D I

Hc

T

B

lu - mi-ne, De - um ve - rum, De - um ve - rum de De - o ve - ro, de De -

lu - mi-ne, De - um ve - rum, De - um ve - rum de De - o ve - ro, de De -

lu - mi-ne, De - um ve - rum, De - um ve - rum de De - o ve - ro, de De -

lu - mi-ne, De - um ve - rum, De - um ve - rum de De - o ve - ro, de De -

79

D I

Hc

T

B

-o ve - ro.

-o ve - ro.

-o ve - ro.

-o ve - ro.

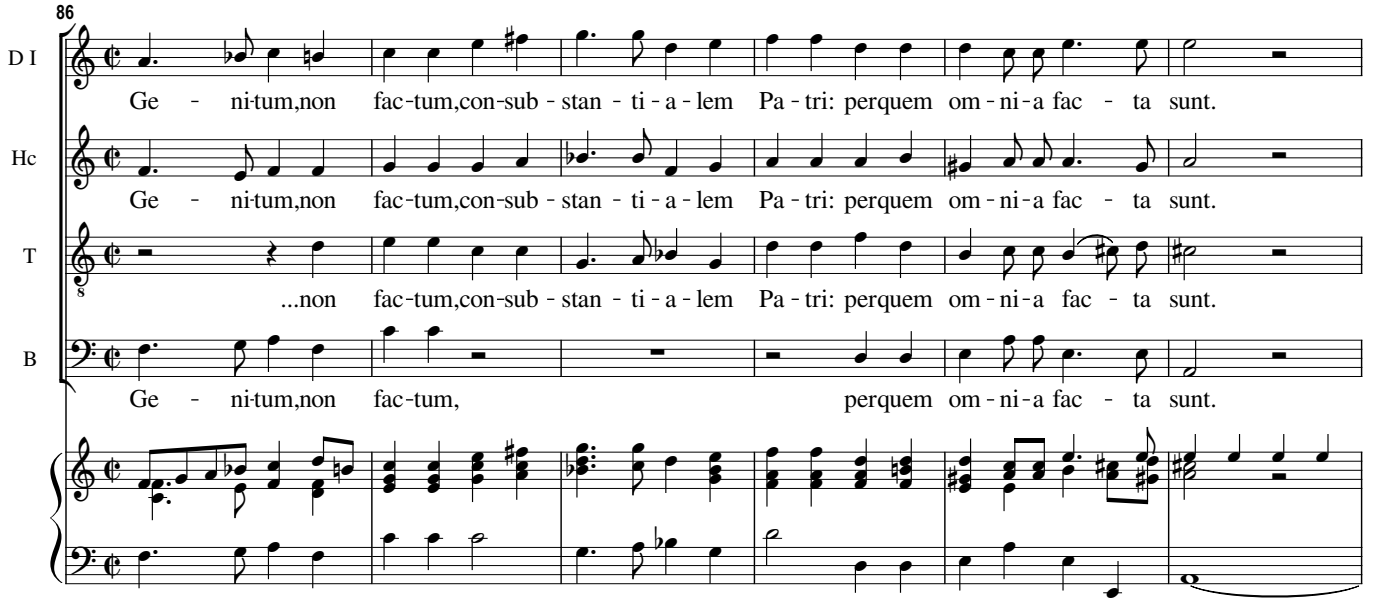
86

DI Ge - ni-tum, non fac-tum, con-sub - stan - ti - a - lem Pa - tri: per quem om - ni - a fac - ta sunt.

Hc Ge - ni-tum, non fac-tum, con-sub - stan - ti - a - lem Pa - tri: per quem om - ni - a fac - ta sunt.

T ...non fac-tum, con-sub - stan - ti - a - lem Pa - tri: per quem om - ni - a fac - ta sunt.

B Ge - ni-tum, non fac-tum, per quem om - ni - a fac - ta sunt.



92

DI Qui prop-ter nos ho - mi - nes, et prop-ter nos - tram, prop-ter no - stram sa - lu -

Hc Qui prop-ter nos ho - mi - nes, et prop-ter no - stram sa - lu -

T Qui prop-ter nos, prop-ter nos, ho - mi - nes, et prop-ter no - stram sa - lu -

B Qui prop-ter nos ho - mi - nes, et prop-ter no - stram sa - lu -



98

DI tem de - scen - dit, de - scen - dit de cœ - lis, de - scen -

Hc tem de - scen - dit de cœ - lis, de - scen -

T tem de - scen -

B tem de - scen - dit de - cœ - lis, de -



104

D I dit de cœ - lis.

Hc dit de cœ - lis.

T dit de cœ - lis.

B -scen dit de cœ - lis.

110

D I Et in - car - na - tus est de Spi - ri - tu San - cto ex Ma - ri - a

Hc Et in - car - na - tus est de Spi - ri - tu San - cto ex Ma - ri - a

T Et in - car - na - tus est de Spi - ri - tu San - cto ex Ma - ri - a

B Et in - car - na - tus est de Spi - ri - tu San - cto ex Ma - ri - a

116

D I Vir - gi - ne: Et ho - mo fa - ctus est, et

Hc Vir - gi - ne: Et ho - mo fa - ctus est, et

T Vir - gi - ne: Et ho - mo fa - ctus est, et

B Vir - gi - ne: Et ho - mo fa - ctus est,

122

D I ho - mo fa - ctus est, et ho - mo fa - ctus est.

Hc ho - mo fa - ctus est, et ho - mo fa - ctus est.

T ho - mo fa - ctus est, et ho - mo fa - ctus est.

B et ho - mo fa - ctus est.

Faites icy un grand silence

129
Voicy le jour solennel de Noël

134

Hc *1. seul*
Cru - ci - fi - xus e - ti - am pro no -

T *1. seul*
Cru - ci - fi - xus e - ti - am pro no - bis: sub Pon - ti - o, sub Pon - ti - o Pi - la -

B *1. seul*
Cru - ci - fi - xus e - ti - am pro no -

137

Hc *tr* -bis:subPon - ti-o Pi - la - to,

T -to,subPon - ti-o Pi - la - to,

B -bis:subPon - ti-o Pi - la - to,

141

Hc Cru - ci - fi - xus e - ti - am pro no - bis: sub Pon - ti - o Pi - la - to,

T Cru - ci - fi - xus e - ti - am pro no -

B Cru - ci - fi - xus e - ti -

144

Hc subPon - ti-o, subPon - ti - o Pi - la - to, pa

T -bis,pro no - bis:subPon - ti - o Pi - la - to, pas - sus,

B -am pro no - bis:subPon - ti - o Pi - la - to, pas - sus, pas-sus et se-pul - tus-

148

Hc
sus, pa-sus et se-pul - tus est. Et resur - re - xit - ter ti - a di - e, ter - ti - a

T
pa-sus et se-pul - tus est. Et resur re xit ter ti a di e, ter ti a

B
-est, et se - pul - tus est. Et resur - re - xit - ter ti - a di - e, ter - ti - a

152

Hc
di - e, se - cun - dum Scri - ptu - ras, se - cun - dum Scri - ptu -

T
di - e, se cun - dum, se - cun - dum Scri - ptu - ras, se - cun - dum Scri - ptu -

B
di - e, se - cun - dum Scri - ptu - ras, se - cun - dum, se - cun - dum Scri - ptu -

155

DI
tous
Et a - scen -

Hc
-ras. *tous*
Et a -

T
-ras.

B
-ras.

161

D I
- dit, a - scen - dit in cœ - lum, et a - scen - dit, a - scen - dit in

Hc
- scen - dit, a - scen - dit in cœ - lum, et a - scen -

T
tous Et a - scen - dit, a -

B
tous Et a - scen - dit, a - scen - dit in cœ - lum, a -

167

D I
cœ - lum, a - scen - dit in cœ - lum: se - det, se - det ad dex - te - ram

Hc
- dit in cœ - lum: se - det ad dex - te - ram

T
- scen - dit in cœ - lum, cœ - lum: se - det, se - det ad dex - te - ram

B
- scen - dit in cœ - lum,

173

D I
Pa - tris. Et i - terum, et i - terum ven - tu - rusest cum glo - ri - a,

Hc
Pa - tris. Et i - terum, et i - terum ven - tu - rusest cum glo - ri - a,

T
Pa - tris. Et i - terum, et i - terum ven - tu - rusest cum glo - ri - a,

B
Et i - terum, et i - terum ven - tu - rusest cum glo - ri - a,

180

D I ju - di - ca - re vi - vos et mor - tu - os:

Hc ju - di - ca - re vi - vos et mor - tu - os:

T ju - di - ca - re vi - vos et mor - tu - os:

B ju - di - ca - re vi - vos et mor - tu - os:

187

D I cu - jus re - gni non e - rit fi - nis, non,

Hc cu - jus re - gni non, non e - rit fi - nis,

T cu - jus re - gni non, non e - rit fi - nis non,

B cu - jus re - gni non, non e - rit fi - nis,

193

D I non e - rit fi - nis, non, non, cu - jus re - gni non e - rit fi - nis, non, non, cu - jus

Hc non, non e - rit fi - nis, cu - jus re - gni non e - rit fi - nis, non,

T non e - rit fi - nis, non, non, cu - jus re - gni non e - rit fi - nis, non, non, cu - jus

B non, non e - rit fi - nis, non, non, cu - jus re - gni non e - rit fi - nis, non,

200

D I re - gni non, non e - rit fi - nis.

Hc non, cu - jus re - gni, non, non e - rit, fi - nis.

T re - gni non, non e - rit, non e - rit fi - nis.

B non, cu - jus re - gni non, non e - rit fi - nis.

206

A la venue de Noël

213

seul

D I Et in Spi - ri-tum San - ctum, Do - mi-num et vi - vi - fi-can - tem:

D II

Hc

218

D I

D II *seul* qui ex Pa - tre Fi - li -

Hc

223

D I ex Pa-tre Fi-li-o - que pro-ce - dit.

D II - o - que, ex Pa-tre Fi-li-o - que pro-ce - dit.

Hc

228

D I si-mulad-o - ra - tur, et con-glo-ri - fi - ca - tur,

D II si-mulad-o - ra - tur, et con-glo-ri - fi - ca - tur,

Hc *seul*
Quicum Pa-tre et Fi - li - o si-mulad-o - ra - tur, et con-glo-ri - fi - ca - tur,

234

Hc qui lo - cu - tus

238

D I qui lo - cu - tus

D II qui lo - cu - tus est per Pro - phe - tas, qui lo - cu - tus

Hc est per Pro - phe - tas, qui lo - cu - tus est per Pro - phe - tas, qui lo - cu - tus

242

D I
est perPro-phe - tas.

D II
est perPro-phe - tas.

Hc
est perPro-phe - tas.

247

tous
D I
Et u - nam san - ctam ca - tho - li - cam et a - po - sto - li - cam

tous
Hc
Et u - nam san - ctam ca - tho - li - cam et a - po - sto - li - cam

tous
T
Et u - nam san - ctam ca - tho - li - cam et a - po - sto - li - cam

tous
B
Et u - nam san - ctam ca - tho - li - cam et a - po - sto - li - cam

253

D I
Ec - cle - si - am. Con - fi - te - or u - num - ba - pti - sma - in re - mis - si -

Hc
Ec - cle - si - am. Con - fi - te - or u - num - ba - pti - sma - in re - mis - si -

T
Ec - cle - si - am. Con - fi - te - or u - num - ba - pti - sma - in re - mis - si -

B
Ec - cle - si - am. Con - fi - te - or u - num - ba - pti - sma - in re - mis - si -

260

D I
-o - nem pec-ca - to - rum.

Hc
-o - nem pec-ca - to - rum. *2. seul* Et ex - pec - to

T
-o - nem pec-ca - to - rum. *2. seul* Et ex - pec - to, ex - pec - to

B
-o - nem pec-ca - to - rum. *2. seul* Et ex - pec - to, ex - pec - to re - sur-re-cti-

267

D I
re - sur-re-cti - o - nem mor-tu - o - rum.

Hc
re - sur-re-cti - o - nem mor-tu - o - rum.

T
re - sur-re-cti - o - nem mor-tu - o - rum.

B
-o - nem mor-tu - o - rum.

273

D I
tous Et vi - tam ven - tu - ri sae - cu-li. A - men, a -

Hc
tous Et vi - tam ven - tu - ri sae - cu-li. A - men, a - men, a -

T
Et vi - tam ven - tu - ri

B
tous Et vi - tam ven - tu - ri

278

DI
men, a - men, a - men,

Hc
men, a-men, a - men,

T
tous
Et vi - tam ven - tu - ri sae - cu - li.

B
sae - cu - li, A - men, a - men,

282

DI
a - men, a - men, a - men. et vi - tam ven - tu - ri

Hc
a - men, a - men, a - men. et vi - tam,

T
A - men, et vi - tam ven - tu - ri

B
a - men, a - men, a - men et vi - tam ven -

286

DI
sae - cu - li. A - men, a - men, a - men, a - men,

Hc
a - men, a - men,

T
sae - cu - li. A - men, a - men,

B
-tu - ri sae - cu - li. a - men, a - men,

290

D I
a - men, a - - men, a - men, a - - men, a - - men. _____

Hc
a - men, a - - men, a - men, a - - men, a - - men, a - - men. _____

T
a - - men, a - - men, a - - - - - men. _____

B
a - - men, a - - men, a - men, a - - - - - men. _____

Passez au Sanctus

26

D
- ctus, san - ctus, san - ctus, san - ctus, san -

Hc
- ctus, san - ctus, san - san - ctus, san - ctus, san -

T
san - ctus, san - ctus, san - ctus, san - ctus, san - ctus, san -

B
san - ctus, san - ctus, san -

31 **Troisième Sanctus**

D
- ctus, san - ctus, san - ctus, san - ctus.

Hc
- ctus, san - ctus, san - ctus, san - ctus,

T
- ctus, san - ctus, san - ctus,

B
- ctus, san - ctus, san - ctus,

36

42

D
Ple - ni sunt cœ - li et ter - ra glo - ri-a, glo - ri-a, tu -

Hc
Ple - ni sunt cœ - li et ter - ra glo - ri-a, glo - ri-a, tu -

T
Ple - ni sunt cœ - li et ter - ra glo - ri-a, glo - ri-a tu -

B
Ple - ni sunt cœ - li et ter - ra glo - ri-a tu -

49

D
-a. Ho - san - na in ex - cel - sis, ho - san - na, ho - san - na in ex -

Hc
-a. Ho - san - na in ex - cel sis, ho - san - na, ho - san - na in ex -

T
-a. Ho - san - na in ex - cel - sis, ho - san - na, ho - san - na in ex -

B
-a. Ho - san - na in ex - cel - sis, ho - san - na, ho - san - na,

54

D
-cel - sis, ho - san - na in ex - cel - sis.

Hc
-cel - sis, ho - san - na in ex - cel sis.

T
-cel - sis, ho - san - na, ho - san - na in ex - cel - sis.

B
ho - san - na in ex - cel - sis, in ex - cel - sis.

Suivez immédiatement...

60

Hc
1. seul
Be - ne - di - ctus qui ve - nit, qui ve - nit in no - mi - ne Do -

T
1. seul
Be - ne - di - ctus qui ve - nit in no - mi - ne Do -

B
1. seul
Be - ne - di - ctus qui

65

Hc
- mi - ni, be - ne - di - ctus qui ve - nit in no - mi - ne, in no - mi - ne Do - mi -

T
- mi - ni, be - ne - di - ctus qui ve - nit in no - mi - ne Do - mi -

B
ve - ni, qui ve - nit in no - mi - ne, in no - mi - ne Do - mi -

71

tous

D Ho - san - na in ex - cel - sis, ho - san - na, ho - san - na in ex - cel -

Hc *tous*
-ni. Ho - san - na in ex - cel - sis, ho - san - na, ho - san - na in ex - cel -

T *tous*
-ni. Ho - san - na in ex - cel - sis, ho - san - na, ho - san - na in ex - cel -

B *tous*
-ni. Ho - san - na in ex - cel - sis, ho - san - na, ho - san - na,

77

D -sis, ho - san - na in ex - cel - sis.

Hc -sis, ho - san - na in ex - cel - sis.

T -sis, ho - san - na, ho - san - na in ex - cel - sis.

B ho - san - na in ex - cel - sis, in ex - cel - sis.

5. Agnus Dei.

Premier Agnus

A minuit fut fait un resveil

1. 2.

17

Second Agnus

25

tous

D A - gnus De - i, a - gnus De - i, a - gnus De - i, a - gnus De - i,

tous *2. seul*

Hc A - gnus De - i, a - gnus De - i, a - gnus De - i, a - gnus De - i, qui

tous

T A - gnus De - i, a - gnus De - i, a - gnus De - i, a - gnus De - i,

tous *2. seul*

B A - gnus De - i, a - gnus De - i, a - gnus De - i, a - gnus De - i, qui

33

D

tous

1 mi - se - re - re no - bis.
2 do - na no - bis pa - cem.

Hc

tous

tol - lis, qui tol - lis pec - cat - ta mun - di: mi - se - re - re no - bis.
do - na no - bis pa - cem.

T

2. seul

tous

qui tol - lis pec - ca - ta mun - di: mi - se - re - re no - bis.
do - na no - bis pa - cem.

B

tous

tol - lis, qui tol - lis pec - ca - ta mun - di: mi - se - re - re no - bis.
do - na no - bis pa - cem.

Troisième Agnus

41

57

D.S. al Fine

fin de la messe de Minuit.